

# Services de proximité

## Département présent !

• 1300 agents départementaux à votre service, exerçant 140 métiers, dont

- ▶ 600 agents dédiés à la solidarité
- ▶ 150 assistants familiaux
- ▶ 241 agents intervenant sur les routes
- ▶ 251 adjoints techniques territoriaux des établissements d'enseignement dans les collèges

• 220 sapeurs-pompiers professionnels et 1 215 volontaires



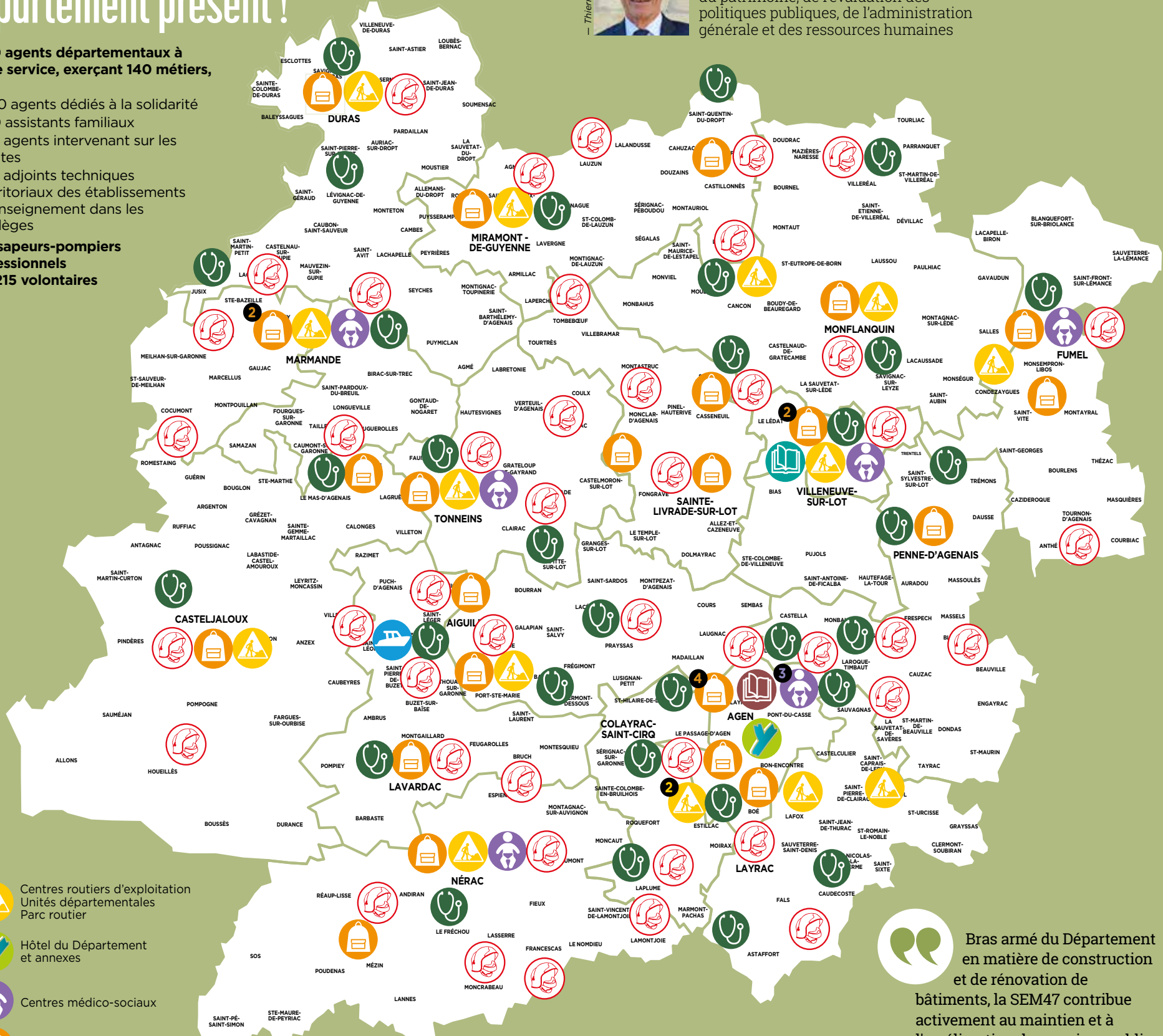
Avec 140 métiers et plus de 50 implantations réparties sur l'ensemble du territoire, le Département reste la collectivité de proximité par excellence. Ce maillage nous confère un rôle d'amortisseur social, souvent comme dernier relai du service public au service des Lot-et-Garonnais. "La collectivité du dernier mètre" en somme. »



Thierry Breton

**Christian Dézalos,**

Vice-président en charge des finances, du patrimoine, de l'évaluation des politiques publiques, de l'administration générale et des ressources humaines



- Centres routiers d'exploitation  
Unités départementales  
Parc routier
- Hôtel du Département  
et annexes
- Centres médico-sociaux
- Collèges
- Médiathèque
- Archives
- Maisons de santé pluri-professionnelles  
(MSP) et Centres de santé
- Centres d'incendie et de secours
- Navigation



Bras armé du Département en matière de construction et de rénovation de bâtiments, la SEM47 contribue activement au maintien et à l'amélioration des services publics de proximité sur le territoire. »



Thierry Breton

**Jean-Jacques Mirande,**  
Président de la SEM47

A l'échelle du pays, 340 000 agents départementaux exerçant quelque 140 métiers différents au plus près de nos concitoyens.

