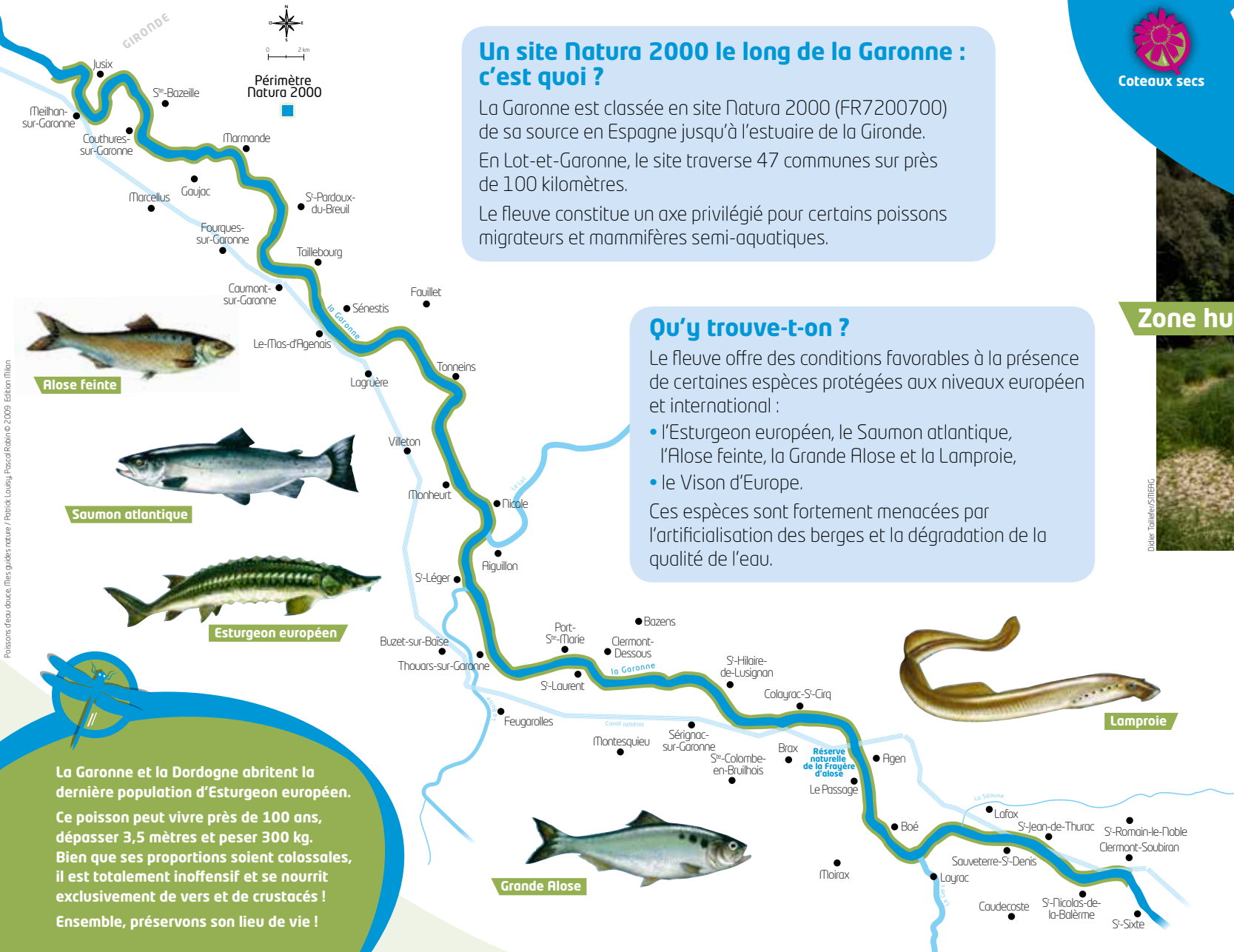




La Vallée de la Garonne



Un site Natura 2000 le long de la Garonne : c'est quoi ?
 La Garonne est classée en site Natura 2000 (FR7200700) de sa source en Espagne jusqu'à l'estuaire de la Gironde. En Lot-et-Garonne, le site traverse 47 communes sur près de 100 kilomètres. Le fleuve constitue un axe privilégié pour certains poissons migrateurs et mammifères semi-aquatiques.

Qu'y trouve-t-on ?
 Le fleuve offre des conditions favorables à la présence de certaines espèces protégées aux niveaux européen et international :
 • l'Esturgeon européen, le Saumon atlantique, l'Alose feinte, la Grande Alose et la Lamproie,
 • le Vison d'Europe.
 Ces espèces sont fortement menacées par l'artificialisation des berges et la dégradation de la qualité de l'eau.



La Garonne et la Dordogne abritent la dernière population d'Esturgeon européen. Ce poisson peut vivre près de 100 ans, dépasser 3,5 mètres et peser 300 kg. Bien que ses proportions soient colossales, il est totalement inoffensif et se nourrit exclusivement de vers et de crustacés ! Ensemble, préservons son lieu de vie !



Le réseau de sites Natura 2000 a pour but de préserver la diversité biologique en Europe. Dans ce cadre, l'État français a choisi de privilégier la concertation avec les acteurs locaux. Selon le contexte local, des mesures de gestion spécifiques sont proposées aux propriétaires des sites sur la base du volontariat.

Zone humide



Protégeons-le !
 Le dispositif Natura 2000 propose plusieurs actions de sauvegarde du milieu naturel et des espèces :
 • restauration des zones de reproduction et de grossissement des juvéniles,
 • préservation des forêts alluviales, véritables « zones tampon » avec les activités humaines,
 • préservation de la libre circulation des espèces...

CONTACT
 Direction Départementale des Territoires :
 Tél. : 05 53 69 33 33

www.cg47.fr