



# KIT DE L'AIDANT NUMÉRIQUE

● RESSOURCES DU CD47 ●

2026



# KIT DE L'AIDANT NUMÉRIQUE

## ● RESSOURCES DU CD47 ●

### Le numérique pour tous en Lot-et-Garonne : Agissons ensemble pour l'inclusion.

Dans le cadre de la mise en œuvre de la feuille de route nationale **France Numérique Ensemble** (FNE) — qui vise à structurer la gouvernance territoriale de l'inclusion numérique pour garantir à chaque citoyen un accompagnement de proximité — le **Conseil départemental de Lot-et-Garonne se mobilise.**

Aux côtés des acteurs institutionnels, sociaux et associatifs, **nous déployons une politique ambitieuse de démocratisation de l'accès aux équipements et aux usages.** Notre mission commune : accompagner les publics confrontés à la fracture numérique et à l'illectronisme, ainsi que les personnes en situation d'exclusion sociale ou professionnelle, pour faire du numérique un levier d'insertion.

### Votre boîte à outils pour l'orientation

Vous trouverez dans ce kit **l'ensemble des dispositifs d'accompagnement mis en œuvre par le Département** sur notre territoire. Cet outil a été conçu pour vous permettre d'**orienter rapidement vos publics vers les solutions les plus adaptées** à leurs besoins.

Pour aller plus loin, retrouvez l'intégralité des ressources et actualités sur le site web du Département.

► [www.lotetgaronne.fr/inclusion-numerique](http://www.lotetgaronne.fr/inclusion-numerique)

LOT-ET-GARONNE  
Le Département Cœur du Sud-Ouest



RÉPUBLIQUE  
FRANÇAISE  
Liberté  
Égalité  
Fraternité

an  
ct

agence nationale  
de la cohésion  
des territoires



FRANCE  
NUMÉRIQUE  
ENSEMBLE

# ● France Numérique Ensemble



Le Département agit pour que personne ne soit exclu du numérique. Avec la feuille de route « **France Numérique Ensemble Lot-et-Garonne 2024-2027** », le Conseil Départemental de Lot-et-Garonne renforce cet engagement grâce à une nouvelle stratégie construite avec l'État, les collectivités, les opérateurs de services publics, et les acteurs locaux.

Découvrez la feuille de route départementale sur :  
 ► [www.lotetgaronne.fr/inclusion-numerique](http://www.lotetgaronne.fr/inclusion-numerique)

# ● Kit de l'Inclusion Numérique

- **La charte de l'aidant numérique** définit un périmètre d'intervention des personnes qui accompagnent le public en difficulté numérique.
- **Le document d'information au public** rassure les usagers sur les questions de confidentialité et de respect de la vie privée.



**Questionnaire UTILISATION DES OUTILS NUMÉRIQUES**

Le réseau départemental qui vous facilite le numérique

Nom : \_\_\_\_\_ Adresse : \_\_\_\_\_  
 Prénom : \_\_\_\_\_ Téléphone : \_\_\_\_\_  
 Date de naissance : \_\_\_\_\_ Email : \_\_\_\_\_

Domaines	Je sais faire*	Je souhaite apprendre*			
Équipement	Possédez-vous un équipement ? (ordinateur, tablette, smartphone...)	Précisez lequel :			
Téléphone	Je sais envoyer un SMS	oui	non	oui	non
	Je sais utiliser et paramétrer ma messagerie vocale	oui	non	oui	non
Internet mobile	Je sais laisser un message vocal	oui	non	oui	non
	Je sais me connecter à Internet avec un smartphone	oui	non	oui	non
Bureautique	Je sais télécharger une application	oui	non	oui	non
	Je sais me servir des applications (WhatsApp, Facebook...)	oui	non	oui	non
Bureautique	Je sais allumer un ordinateur	oui	non	oui	non
	Je sais me servir des équipements informatiques (souris, clavier, imprimante, scanner...)	oui	non	oui	non
Internet	Je sais rédiger un document sur l'ordinateur	oui	non	oui	non
	Je sais enregistrer un fichier dans mon ordinateur	oui	non	oui	non
Internet	Je sais naviguer sur un moteur de recherche (Mozilla, Google...)	oui	non	oui	non
	Je sais créer une boîte mail	oui	non	oui	non
Internet	Je sais envoyer un email avec une pièce jointe	oui	non	oui	non
	Je sais créer mon espace personnel sur les sites officiels (impôts, Caf, Ameli...)	oui	non	oui	non
Internet	Je sais m'identifier sur mon espace personnel	oui	non	oui	non
	Je sais effectuer mes démarches administratives en ligne (Caf, Préfecture, impôts, Prolongé, inscriptions scolaires et extra-scolaires, Pôle emploi...)	oui	non	oui	non
Internet	Je sais utiliser les outils de communication (Clavier, réseaux sociaux...)	oui	non	oui	non
	Je sais installer un système de sécurité (antivirus, contrôle parental...)	oui	non	oui	non

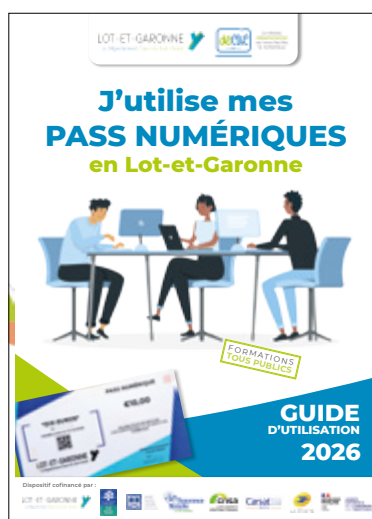
\* Rayer les mentions inutiles

Conformément à la réglementation en vigueur sur la protection des données (RGPD) et la réglementation en matière relative au traitement des données personnelles, le questionnaire ci-dessus est géré par le réseau départemental de l'inclusion numérique. Les données collectées sont destinées à évaluer les besoins et les compétences numériques des personnes accompagnées. Elles sont traitées de manière anonyme et ne sont pas communiquées à des tiers. Le questionnaire est accessible en ligne sur le site internet du réseau départemental de l'inclusion numérique. Pour toute information, contactez le service d'accompagnement au numérique du département de Lot-et-Garonne.

- **Le questionnaire d'utilisation des outils numériques** permet d'établir un premier diagnostic d'évaluation des compétences numériques.

Ces documents sont téléchargeables sur :  
 ► [www.lotetgaronne.fr/inclusion-numerique](http://www.lotetgaronne.fr/inclusion-numerique)

# ● Le Pass Numérique



Accessible à tous les Lot-et-Garonnais, le Pass Numérique d'une valeur forfaitaire unitaire de 10€ permet de financer un parcours de formation sur l'utilisation d'outils numériques (ordinateur, tablette, smartphone) auprès d'un formateur agréé.

Grâce à cette formation, le bénéficiaire gagne en autonomie pour toutes ses démarches numériques du quotidien (consulter et envoyer des mails, rédiger une lettre, rechercher une information sur Internet, faire une démarche administrative en ligne...).

Le Département de Lot-et-Garonne et ses partenaires du réseau Déclic 47 financent jusqu'à 20 Pass par personne.

Pour en savoir plus contactez-nous :  
► [inclusion-numerique@lotetgaronne.fr](mailto:inclusion-numerique@lotetgaronne.fr)

# ● Le Petit Journal de l'Inclusion Numérique

Le Petit Journal de l'Inclusion Numérique vous informe, plusieurs fois par an, des initiatives, outils et dispositifs en cours. Disponible en format papier et numérique, il est votre rendez-vous semestriel pour ne rien manquer des avancées en matière d'inclusion numérique sur le territoire.

Consultez les dernières éditions sur notre site :  
► [www.lotetgaronne.fr/inclusion-numerique](http://www.lotetgaronne.fr/inclusion-numerique)



# ● Les Jeudis de l'Inclusion Numérique



Retrouvez plusieurs fois par an des webinaires de formation à destination des aidants et/ou du grand public autour de diverses thématiques allant de la démarche administrative en ligne à la prévention cybersécurité en passant par la sensibilisation au numérique responsable.

Découvrez la programmation complète, inscrivez-vous au prochain épisode et accédez à plus de 50 formations en rediffusion sur la chaîne Webikeo des Jeudis de l'Inclusion Numérique.

► <https://webikeo.fr/chaine/les-jeudis-de-l-inclusion-numerique>



# ● Cartographie des lieux de médiation numérique\*

La cartographie des lieux de médiation numérique s'adresse à tous les aidants qui accompagnent les usagers dans leurs démarches numériques. Cet outil interactif vous permet de **localiser facilement les structures et ressources disponibles à proximité**, afin d'orienter au mieux vos usagers selon leurs besoins.

Vous trouverez les **services d'inclusion numérique disponibles sur le territoire** : libre accès au matériel informatique (ordinateurs, imprimantes, tablettes...), aide ponctuelle, orientation vers les interlocuteurs adaptés, accompagnement personnalisé ou encore formation à l'autonomie numérique.



► Consulter la cartographie sur notre site : [inclusion-numerique@lotetgaronne.fr](mailto:inclusion-numerique@lotetgaronne.fr)

Vous proposez un service de médiation numérique et souhaitez figurer sur la cartographie, contactez-nous :

► [inclusion-numerique@lotetgaronne.fr](mailto:inclusion-numerique@lotetgaronne.fr)

\* mise à jour de la cartographie en cours, nouvelle version prochainement disponible en ligne

# ● Filière de reconditionnement informatique

Le Département impulse l'émergence d'une filière locale de reconditionnement informatique en déployant deux dispositifs (voir les schéma page suivante) :

● **Ordi-Solidaire** favorise le réemploi : les ordinateurs réformés du CD47 sont envoyés vers l'association Transnuméric afin qu'ils soient reconditionnés et revendus à tarifs solidaires aux bénéficiaires de minima sociaux ou d'accompagnement socio-professionnel

► Pour en faire bénéficier vos publics contactez-nous : [inclusion-numerique@lotetgaronne.fr](mailto:inclusion-numerique@lotetgaronne.fr)

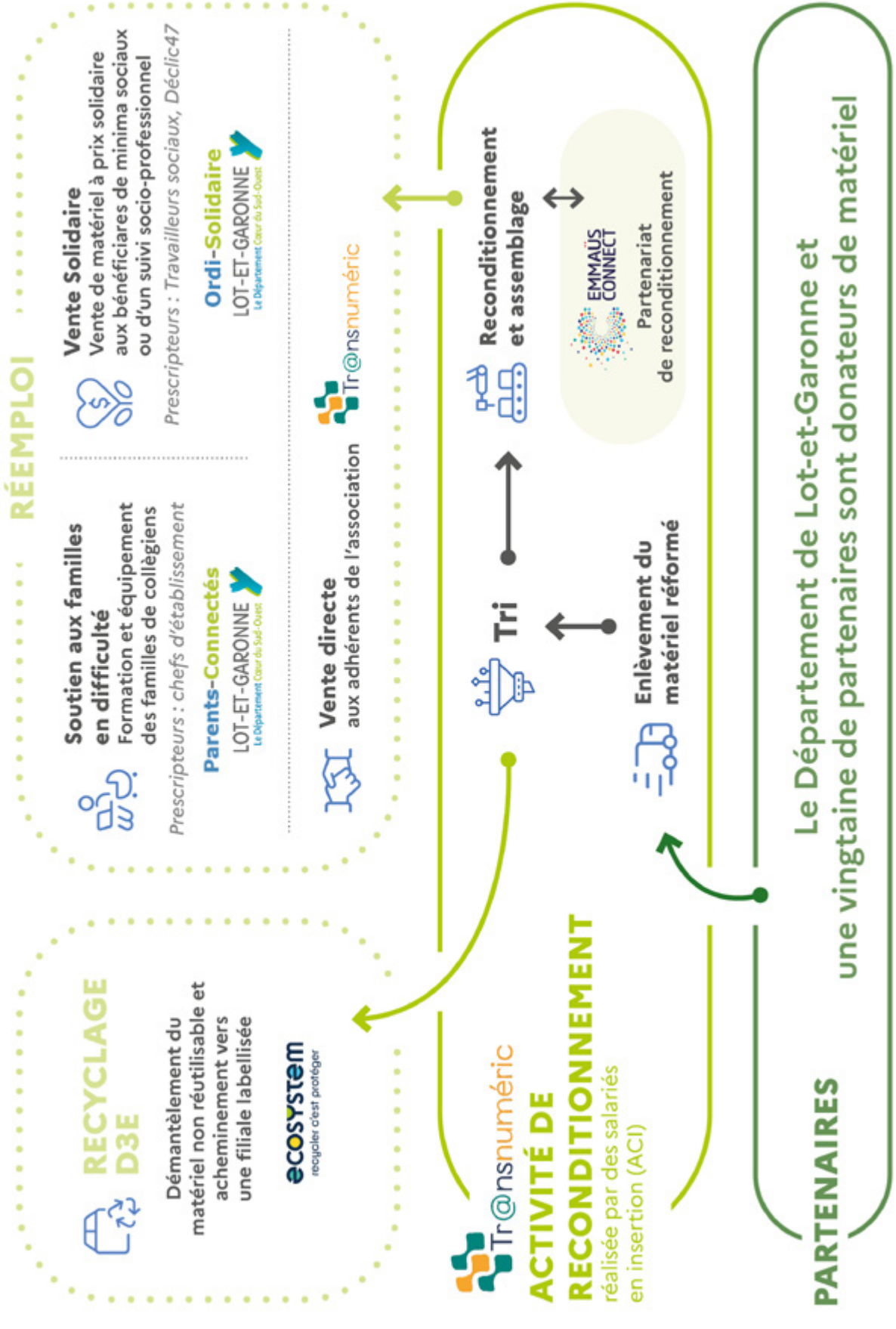
● **Parents Connectés** permet d'équiper et former gratuitement des familles de collégiens en situation de fracture numérique.

► Pour en bénéficier : la famille doit se rapprocher du collège où sont scolarisés ses enfants



## FILIÈRE DE RECONDITIONNEMENT

labellisée Atelier Chantier d'Insertion (ACI), avec le soutien financier de la CALPAE et différents appels à projets



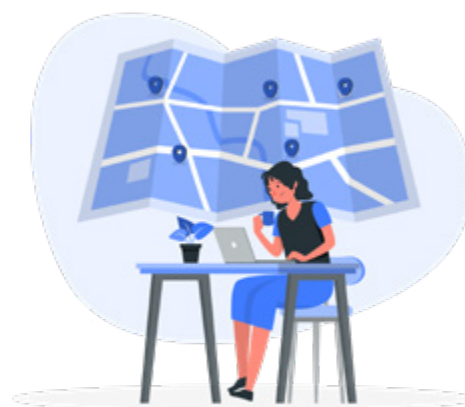
# ● Dispositif Conseiller Numérique

## Vous identifiez des usagers en difficulté avec les outils numériques ?

Orientez-les vers l'un des conseillers numériques, mobilisés sur tout le territoire, pour répondre à leurs besoins.

Depuis septembre 2024, le Département coordonne, aux côtés de l'État, le réseau des **30 conseillers numériques** (dont 4 employés par le Conseil départemental) pour renforcer leur impact, leur cohésion et leur visibilité.

Vous trouverez ci-après la **cartographie** (articulée avec celle du réseau France Services) et le **répertoire des conseillers numériques** du territoire.

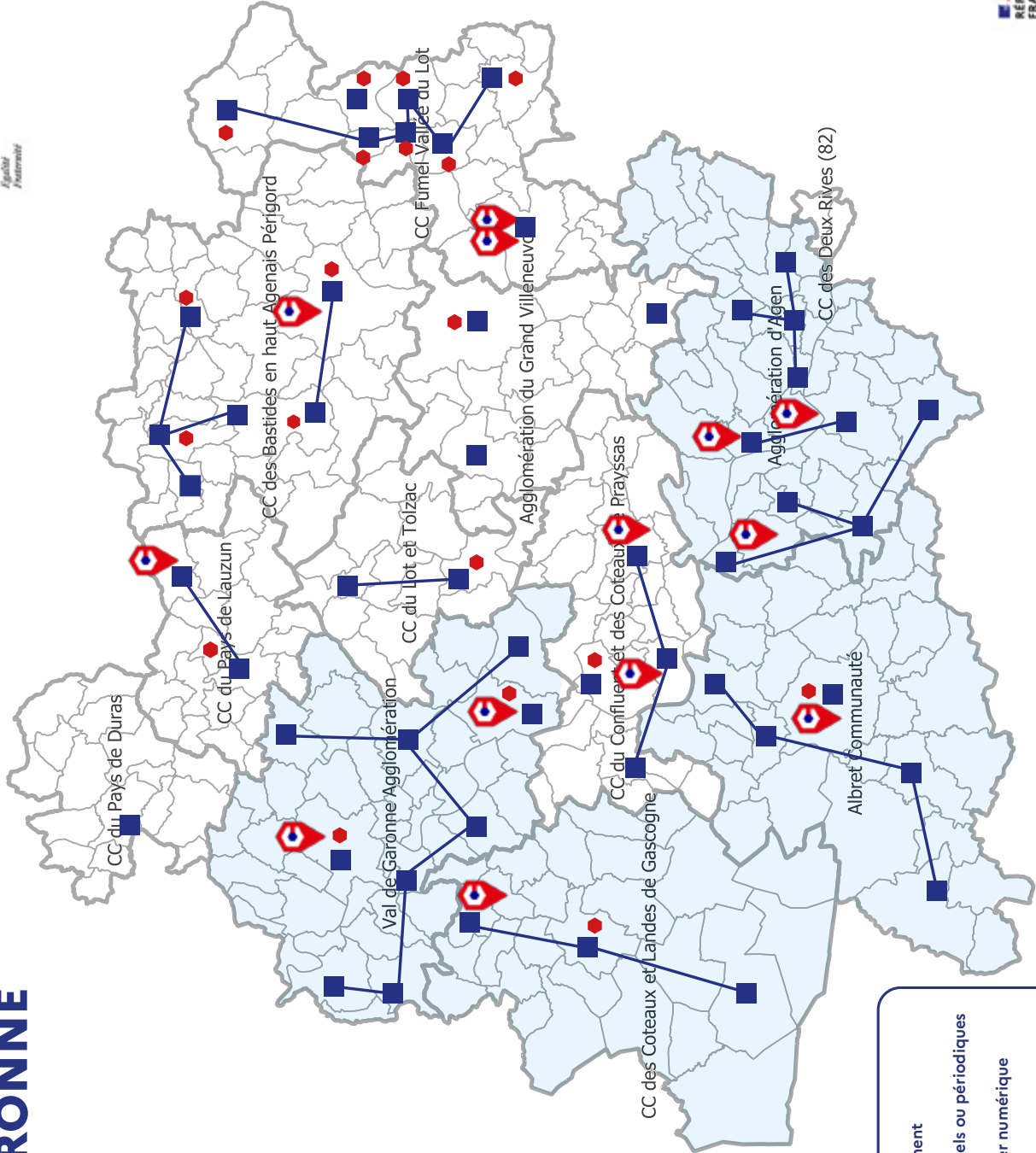


## ● RÉPERTOIRE DES CONSEILLERS NUMÉRIQUES DU 47



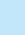

	Structure	Conseiller.e numérique	Mail
FUMELOIS / VILLENEUVOIS	UNA47	Alyssa BAUTISTA	aboutista@una47.fr
	UNA47	Jennifer RAZAT	jrazat@una47.fr
	Penne d'Agenais	David GRAISON	d.graison@pennedagenais.fr
	Penne d'Agenais	Mirabelle VAZ L'HUILLIER	m.lhuillier@ville-pennedagenais.fr
	BHAP	Clara CASTAING	castaing.bhap@gmail.com
	Monflanquin	Clément COCCHI	numeriquebhap@gmail.com
AGENAIS / CONFLUENT / ALBRET	Agglomération d'Agen	Antoine GAY	antoine.gay@agglo-agen.fr
	Agglomération d'Agen	Kader BAHLI	kader.bahli@agglo-agen.fr
	Agglomération d'Agen	Irène SEVERIN	irene.severin@agglo-agen.fr
	Mission Locale de l'Agenais	Fabien CRESCENT	fcrescent@mission-locale-agen.org
	Boé	Loïc KOLENC	conseiller-numerique@ville-boe.fr
	Ste Colombe en Bruilhois	Cécile GIRARD	manifestation@ville-saintecolombenbruilhois.fr
	Campus Numérique 47	Alexis CASLANI	<a href="mailto:alexis.caslani@campusnumerique47.fr">alexis.caslani@campusnumerique47.fr</a>
	Campus Numérique 47	Antoine GOUMAIN	<a href="mailto:antoine.goumain@campusnumerique47.fr">antoine.goumain@campusnumerique47.fr</a>
	Albret Communauté	Miora GONZALEZ	migonzalez@albretcommunaute.fr
	Prayssas	Jérémie BRANENS	bibliopraysas@wanadoo.fr
Port-Sainte-Marie	Christophe CONUS	cnfs@portsaintemarie.fr	
NORD ET OUEST DU 47	VGA	Tom CHAZELAS	tchazelas@valdegaronne.fr
	VGA	Cyril ESTAGER	cestager@valdegaronne.fr
	CCCLG	Alexane QUILLATEAU	cn@3cig.fr
	Point Commun Tonneins	Priscilla LEVAILLANT	plevallant@mairie-tonneins.fr
	Commune de Lauzun	Nicolas GADRAS	Nicolas.gadras@conseiller-numerique.fr
	Transnuméric	Paul BLOCHET	cnfs@transnumeric.fr
Ensemble du département	CD47	Eva CAPELLE	eva.capelle@lotetgaronne.fr
	CD47	Cynthia PINEAU	cynthia.pineau@lotetgaronne.fr
	CD47	Corentin TUAL	corentin.tual@lotetgaronne.fr
	CD47	Michel ASWAD	michel.aswad@lotetgaronne.fr
	Lot-et-Garonne Numérique	Asmaa ASSILA	asmaa.assila@lgnm.com
	Lot-et-Garonne Numérique	Christophe PECOURT	christophe.pecourt@lgnm.com
	CD47 - coordo	Caroline MONTOUX PARTHENAY	caroline.montoux@lotetgaronne.fr

# CONSEILLERS NUMÉRIQUES + FRANCE SERVICES LOT-ET-GARONNE

- 2025 -



## LÉGENDE

-  Points d'accueil permanent
-  Points d'accueil ponctuels ou périodiques
-  Présence d'un Conseiller numérique dédié au territoire
-  France Services

## ● ÉQUIPE DES CONSEILLERS NUMÉRIQUES DU DÉPARTEMENT

L'équipe départementale des conseillers numériques intervient sur l'ensemble du territoire pour accompagner toute personne désirant devenir autonome dans ses usages numériques.

### ACCOMPAGNEMENT INDIVIDUEL

Chaque semaine, nos 4 conseillers numériques assurent des **permanences dans les 8 centres médico-sociaux (CMS) du Lot-et-Garonne** : Agen, Aiguillon, Casteljaloux, Fumel, Marmande, Miramont-de-Guyenne, Nérac, Tonneins, et Villeneuve-sur-Lot.

L'équipe peut accompagner les usagers sur divers usages :

- **Prise en main et initiation sur les différents outils** numériques (smartphone, tablette, ordinateur)
- **Initiation aux différents usages** numériques (boîte mail, classement, applications, navigation internet...)
- **Sensibilisation et conseils** (cyber sécurité, temps d'écrans, équipement...)
- **Aide aux démarches administratives en ligne\*** (demande de logement social, carte solidaire, espace personnel banque/assurance...)



Ci-dessous le **planning** de leurs permanences.

	LUNDI			MARDI	MERCREDI	JEUDI	VENDREDI		
MATIN (9h-12h)	Agen Montanou	Villeneuve- sur-Lot	Nérac			Marmande (Miramont de Guyenne au besoin)	Agen Tapie et Louis Vivent	Tonneins / Aiguillon / Casteljaloux	Fumel
APRES-MIDI (14h-17h)							Agen Louis Vivent		

- Pour prendre rendez-vous contactez l'équipe au 05 53 47 31 32 ou par mail à [conseiller-numerique@lotetgaronne.fr](mailto:conseiller-numerique@lotetgaronne.fr)

\*Exception propre à l'accompagnement en CMS : Afin de simplifier le parcours des publics fragiles accompagnés par les travailleurs sociaux et faciliter l'avancée et le suivi des dossiers, les démarches administratives en ligne couvertes par les France Services peuvent être réalisées par le.e conseiller.e numérique de la permanence. Dans ce cadre chaque conseiller numérique est certifiée Aidants Connect.

**Aidants  
Connect**

## ATELIERS COLLECTIFS

L'équipe départementale propose également à toute structure d'intérêt public qui le souhaite, de **mener gratuitement une série d'ateliers numériques** au sein de leurs locaux auprès de leur public.

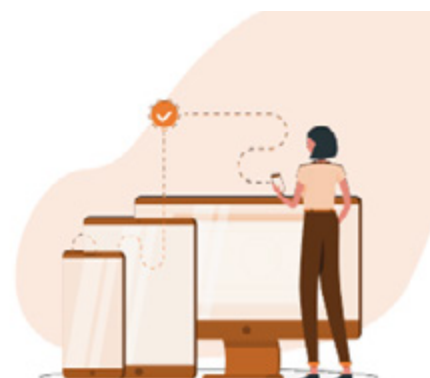
Plus d'une quarantaine de thématiques sont à découvrir.



## THÉMATIQUES DES ATELIERS PROPOSÉES AUX STRUCTURES :

### A - LE NUMÉRIQUE PAR L'OUTIL

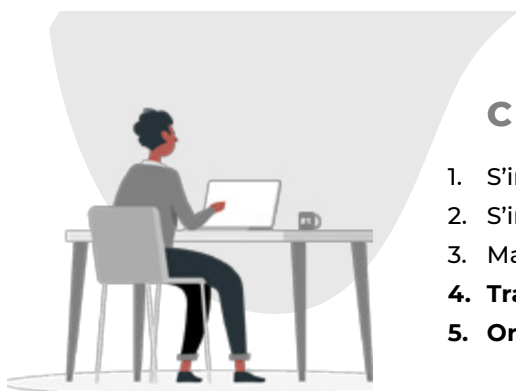
1. Prendre en main l'ordinateur 
2. Prendre en main la tablette 
3. Prendre en main le smartphone 
4. Télécharger et gérer ses applis (iOS, Android)  
5. Savoir naviguer sur internet    (se connecter, connaître les navigateurs, moteurs de recherche...)
6. Sécuriser son environnement numérique   



### B - LE NUMÉRIQUE POUR LE QUOTIDIEN



1. Prendre en main sa boîte mail
2. Recevoir et envoyer un mail avec une pièce jointe
3. Créer son « Identité Numérique » : présentation des dispositifs France Connect et France Connect + et création d'un compte
4. Démarches administratives en ligne, comment s'y retrouver ? (Plateformes outils : servicepublic.fr ; boussole des jeunes...)
5. Créer et gérer un espace personnel d'un site administratif (Ameli, CAF, MSA, Impôts...)
6. Créer et gérer un espace personnel d'un site médical (Mon espace santé, Doctolib...)
7. Utiliser les outils numériques de scolarité (Pronote, Educonnect, Espaces citoyens, Parcoursup, Cyclades...)
8. Découvrir les solutions numériques liées à la gestion de son budget (applications dédiées, astuces et bons plans...)
9. Sécuriser ses achats en ligne et éviter les arnaques



### C - LE NUMÉRIQUE POUR LE BUREAU

1. S'initier au traitement de texte (Microsoft Word, LibreOffice...)
2. S'initier au tableur (Microsoft Excel, LibreOffice Calc...)
3. Manier les PDF (transformer, remplir, signer...)
4. Transférer et stocker ses fichiers (Wetransfer, Drive, Cloud...)
5. Organiser ses fichiers multimédias (photos, musiques, vidéos)

## D - LE NUMÉRIQUE POUR L'EMPLOI ET LA MOBILITÉ

1. Découvrir les solutions **numériques liées à la recherche d'emploi** (mise en forme de CV et lettre de motivation, outils de recherche...)
2. Utiliser son **Compte Personnel de Formation** (prérequis: avoir suivi l'atelier B3 en amont)
3. Utiliser les **sites JOB47 et France Travail**
4. Découvrir les solutions **numériques liées à la mobilité** (GPS, repérer un itinéraire de bus, réserver un covoiturage...)



## E - BIEN VIVRE LE NUMÉRIQUE



1. **Cybersécurité** : savoir protéger son matériel, ses données personnelles et réagir
2. **Découverte des réseaux sociaux** : présentation générale, création et configuration de son compte
3. **Réseaux sociaux et jeunesse** : comprendre le fonctionnement et prévenir les risques pour accompagner son enfant
4. **E-reputation** : comprendre les enjeux et connaître ses droits
5. **Écrans et jeunesse** : risques et prévention, mieux gérer la consommation d'écrans
6. **Numérique et environnement** : comment rendre ses usages numériques plus responsables
7. **Intelligence artificielle (IA)** : présentation générale (définition, fonctionnement, enjeux...)

## F - LE NUMÉRIQUE POUR SE CULTIVER

1. Découvrir la **plateforme des ressources numériques de la Médiathèque Départementale**
2. Regarder et écouter (films et musiques)
3. Lire (e-book en ligne et sur liseuse)
4. Apprendre et s'informer (autoformation et presse)
5. **Découvrir les sites de visites virtuelles** (musées, sites historiques, opéras, théâtres...)



Plus d'une soixantaine de dates d'ateliers collectifs tout public sont programmées sur le 1<sup>er</sup> semestre 2026 sur le département.

► Pour connaître la programmation et s'inscrire contactez l'équipe au 05 53 47 31 32 ou par mail à [conseiller-numérique@lotetgaronne.fr](mailto:conseiller-numérique@lotetgaronne.fr)



Direction des Systèmes d'Information et  
de l'Aménagement Numérique  
- Service Inclusion Numérique -

▶ [inclusion-numerique@lotetgaronne.fr](mailto:inclusion-numerique@lotetgaronne.fr)

▶ 05 53 69 45 27

[www.lotetgaronne.fr/inclusion-numerique](http://www.lotetgaronne.fr/inclusion-numerique)